

ЛЕНГИПРОТРАНС

АКЦИОНЕРНОЕ ОБЩЕСТВО ПО ИЗЫСКАНИЯМ И ПРОЕКТИРОВАНИЮ
ОБЪЕКТОВ ТРАНСПОРТНОГО СТРОИТЕЛЬСТВА

СОГЛАСОВАНО

Главный инженер проекта
«Ленгипротранспуть» -
филиала АО «Росжелдорпроект»

_____ Н.С. Кузьменко
« _____ » _____ 2024 г.

ДОКУМЕНТАЦИЯ ПО ПЛАНИРОВКЕ ТЕРРИТОРИИ ЛИНЕЙНОГО ОБЪЕКТА

**«Разъезд Низы на перегоне Уторгош - Сольцы
Октябрьской железной дороги»**

Материалы по обоснованию проекта межевания территории

**Раздел 3 «Материалы по обоснованию проекта межевания
территории. Графическая часть»**

05.0184/305134-1204650-001-ПМТ

Взам. инв. №	
Подп. и дата	
Инв. № подл.	

Главный инженер

Главный инженер проекта

Начальник отдела



А.Е. Тимошин

С.А. Кучерской

П.В. Петухов

2024

СОСТАВ ТОМА

№	Наименование	Стр.
1	Состав раздела	2
2	Состав документации по планировке территории	3
	Материалы по обоснованию проекта межевания территории Раздел 3. «Материалы по обоснованию проекта межевания территории. Графическая часть»	
3	Чертеж по обоснованию проекта межевания территории	5

Инв. № подл.	Подпись и дата	Взам. инв. №

Изм.	Колуч.	Лист	№ док	Подпись	Дата

05.0184/305134-1204650-001-ПМТ

Лист

2

СОСТАВ ДОКУМЕНТАЦИИ ПО ПЛАНИРОВКЕ ТЕРРИТОРИИ

«Разъезд Низы на перегоне Уторгош - Сольцы Октябрьской железной дороги»

№ п/п	Наименование материала
Проект планировки территории	
Основная часть проекта планировки территории	
1	Раздел 1. Проект планировки территории. Графическая часть
2	Раздел 2. Положение о размещении линейных объектов
Материалы по обоснованию проекта планировки территории	
3	Раздел 3. Материалы по обоснованию проекта планировки территории. Графическая часть
4	Раздел 4. Материалы по обоснованию проекта планировки территории. Пояснительная записка
	Приложения к разделу 4
5	Исходно-разрешительная документация. Том 1
6	Результаты инженерно-геодезических изысканий. Том 2
7	Результаты инженерно-геологических изысканий. Том 3
8	Результаты инженерно-экологических изысканий. Том 4
9	Результаты инженерно-гидрометеорологических изысканий. Том 5
Проект межевания территории	
Основная часть проекта межевания территории	
10	Раздел 1. Проект межевания территории. Графическая часть.
11	Раздел 2. Проект межевания территории. Текстовая часть.
Материалы по обоснованию проекта межевания территории	
12	Раздел 3. Материалы по обоснованию проекта межевания территории. Графическая часть.
13	Раздел 4. Материалы по обоснованию проекта межевания территории. Пояснительная записка.

Изм. № подл.	Подпись и дата	Взам. инв. №

Изм.	Колуч.	Лист	№ док	Подпись	Дата	05.0184/305134-1204650-001-ПМТ	Лист
							3

Раздел 3
«Материалы по обоснованию проекта межевания территории.
Графическая часть»

Инв. № подл.	Подпись и дата	Взам. инв. №

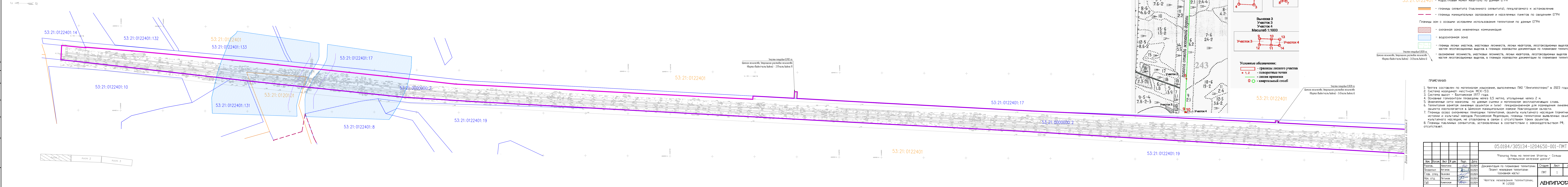
Изм.	Колуч.	Лист	№ док	Подпись	Дата

05.0184/305134-1204650-001-ПМТ

Лист

4

ДОКУМЕНТАЦИЯ ПО ПЛАНИРОВКЕ ТЕРРИТОРИИ
 ПРОЕКТ МЕЖЕВАНИЯ ТЕРРИТОРИИ
 «Разъезд Низы на перегоне Уторгош – Солцы Октябрьской железной дороги»
 ЧЕРТЕЖ ПО ОБОСНОВАНИЮ ПРОЕКТА МЕЖЕВАНИЯ ТЕРРИТОРИИ
 Местоположение: Российская Федерация, Новгородская область, Шимский муниципальный район,
 Солецкий муниципальный округ



- Условные обозначения:**
- - границы территории, в отношении которой осуществляется подготовка проекта межевания территории
 - - границы земельных участков, по данным ЕГРН
 - 53:21:0122401:17 - кадастровый номер земельного участка по данным ЕГРН
 - 53:21:0122401 - кадастровый номер квартала по данным ЕГРН
 - - границы кварталов, по данным ЕГРН
 - - границы сервитута (публичного сервитута), предлагаемого к установлению
 - - границы муниципальных образований и населенных пунктов по сведениям ЕГРН
 - Границы зон с особыми условиями использования территории по данным ЕГРН:
 - охранная зона инженерных коммуникаций
 - водоохранная зона
 - границы лесных участков, участков лесничества, лесных кварталов, лесотаксационных выделов или частей лесотаксационных выделов в границах разработки документации по планировке территории
 - обозначение лесничества, участков лесничества, лесных кварталов, лесотаксационных выделов или частей лесотаксационных выделов, в границах разработки документации по планировке территории

- ПРИМЕЧАНИЯ:**
1. Чертеж составлен по материалам изыскания, выполненным ПАО «Ленгипротранс» в 2023 году.
 2. Система координат: местная МСК-53.
 3. Система высот - Балтийская 1977 года.
 4. Основные горизонталы проведены через 0,5 метра, утолщенные через 2 м.
 5. Инженерные сети нанесены по данным съемки и материалам эксплуатирующих служб.
 6. Территория занята линейным объектом и (или) предназначена для размещения линейного объекта располагается в Шимском муниципальном районе Новгородской области.
 7. Границы особо охраняемых территорий, объекты культурного наследия (памятники истории и культуры) народов Российской Федерации, границы территории выявленных объектов культурного наследия, не отображены в связи с отсутствием таких объектов.
 8. Границы публичных сервитутов, установленных в соответствии с законодательством РФ, отсутствуют.

					05.0184/305134-1204650-001-ПМТ				
					«Разъезд Низы на перегоне Уторгош – Солцы Октябрьской железной дороги»				
Изм.	Кол.	Лист	№ док.	Подп.	Дата	Документация по планировке территории	Страница	Лист	Листов
Разр.		Иванкина			03.2024	Проект межевания территории (основная часть)	ПМТ	1	3
Проект.		Мезин			03.2024				
Глав. спец.		Обыков			03.2024				
Нач. отд.		Петушков			03.2024	Чертеж межевания территории, М 1:2000			
ГИП		Кичерский			03.2024				

ДОКУМЕНТАЦИЯ ПО ПЛАНИРОВКЕ ТЕРРИТОРИИ
 ПРОЕКТ МЕЖЕВАНИЯ ТЕРРИТОРИИ
 «Разъезд Низы на перегоне Уторгош – Сольцы Октябрьской железной дороги»
 ЧЕРТЕЖ ПО ОБОСНОВАНИЮ ПРОЕКТА МЕЖЕВАНИЯ ТЕРРИТОРИИ
 Местоположение: Российская Федерация, Новгородская область, Шимский муниципальный район,
 Солецкий муниципальный округ

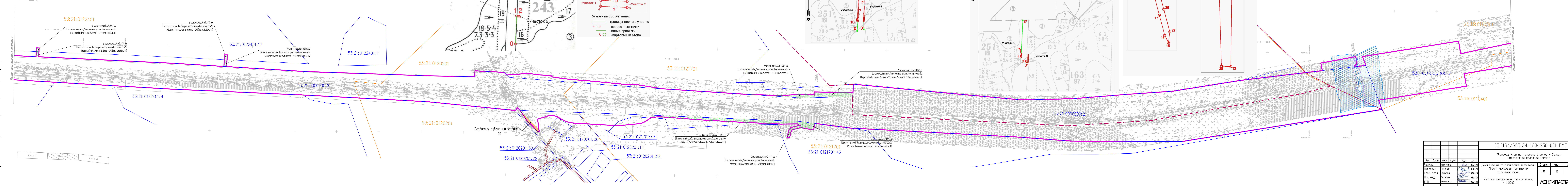


Схема расположения проектируемого лесного участка в границах лесничеств, участков лесничеств, лесных кварталов, лесотаксационных выделов



Схема расположения проектируемого лесного участка в границах лесничеств, участков лесничеств, лесных кварталов, лесотаксационных выделов

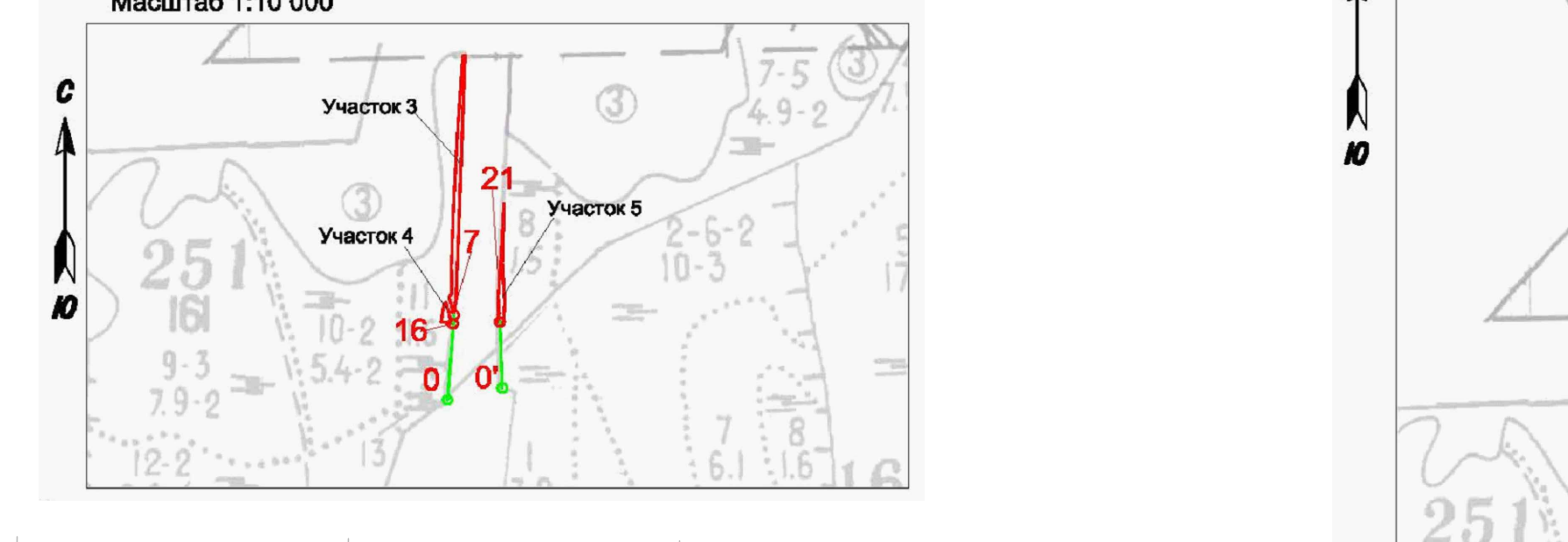


Схема расположения проектируемого лесного участка в границах лесничеств, участков лесничеств, лесных кварталов, лесотаксационных выделов

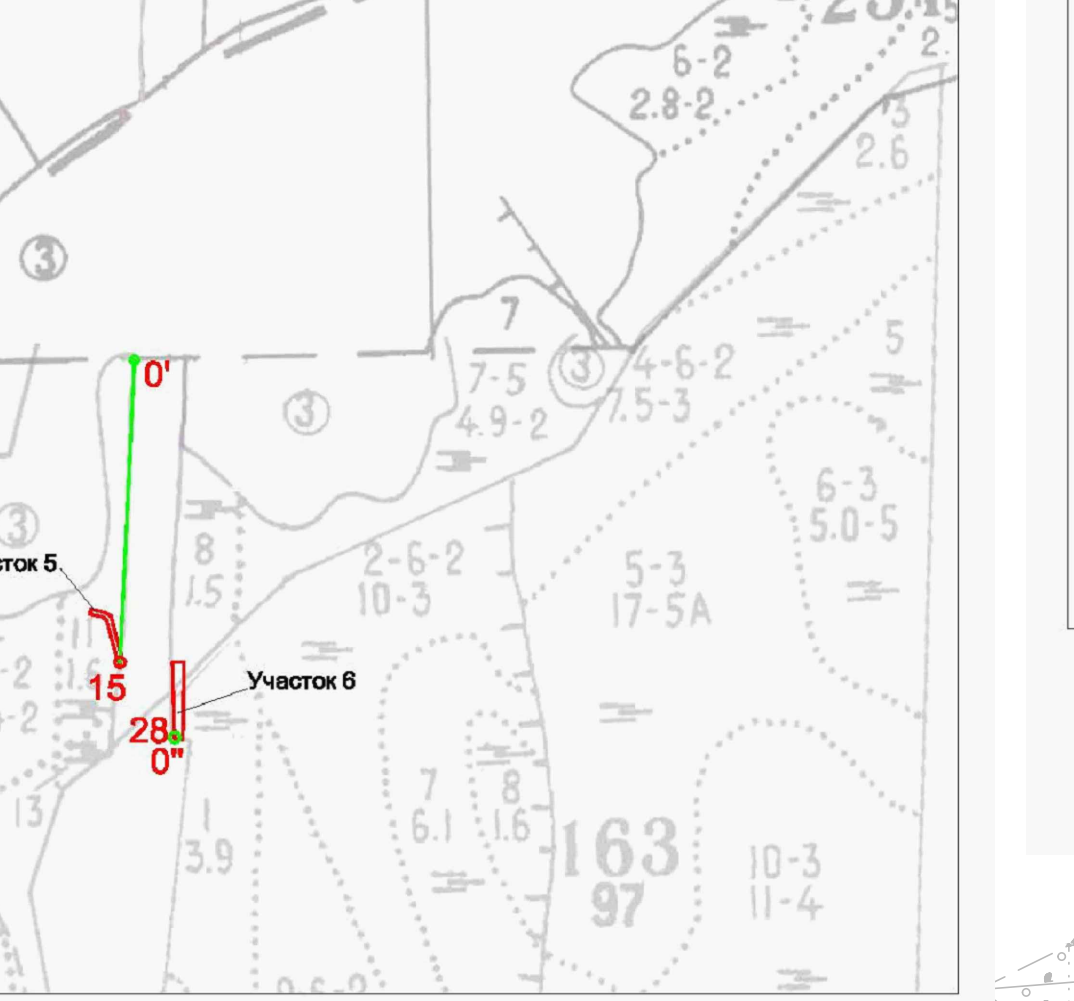
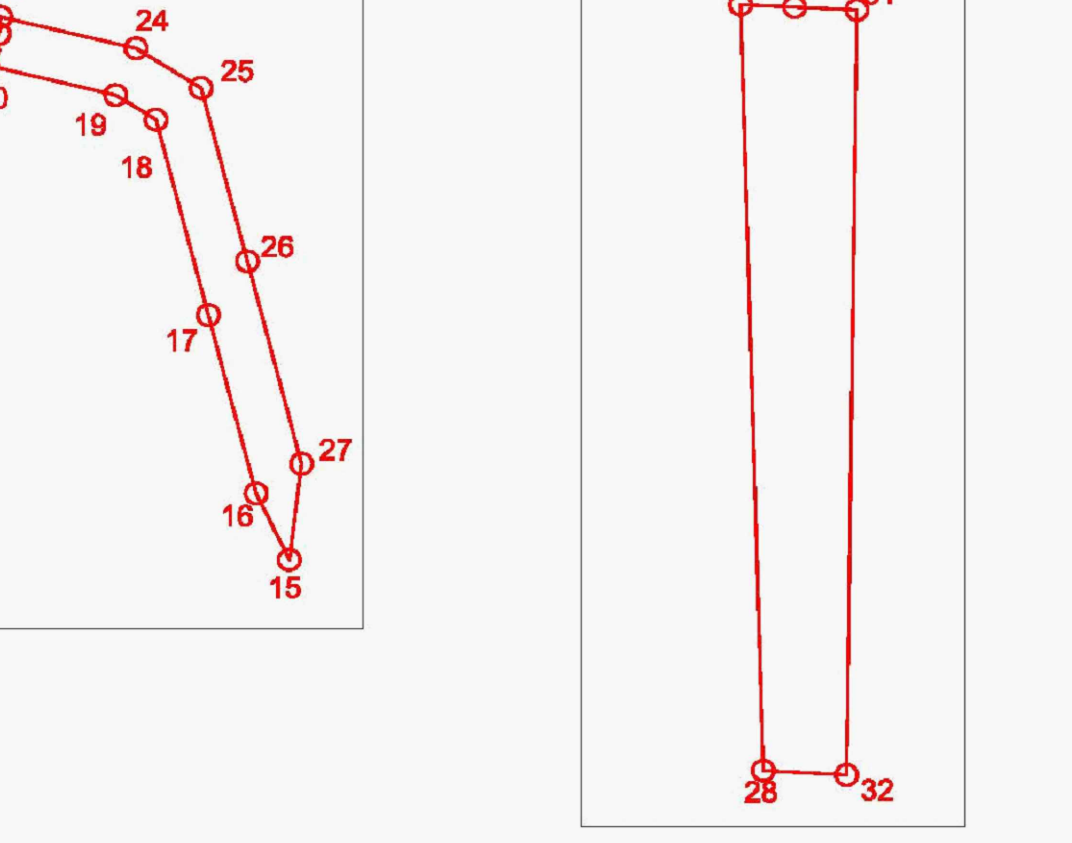
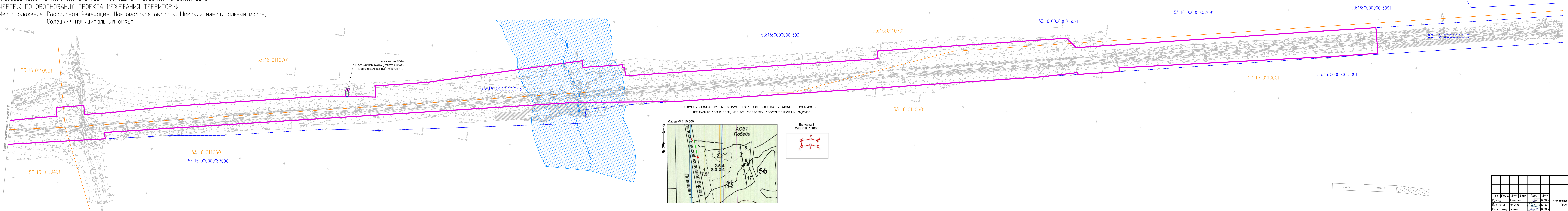


Схема расположения проектируемого лесного участка в границах лесничеств, участков лесничеств, лесных кварталов, лесотаксационных выделов



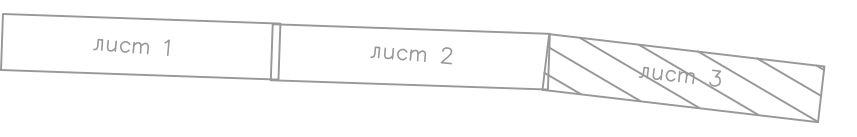
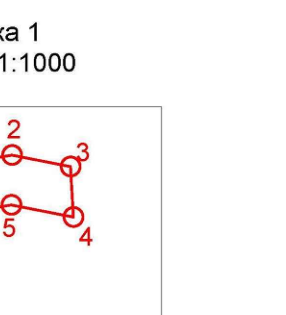
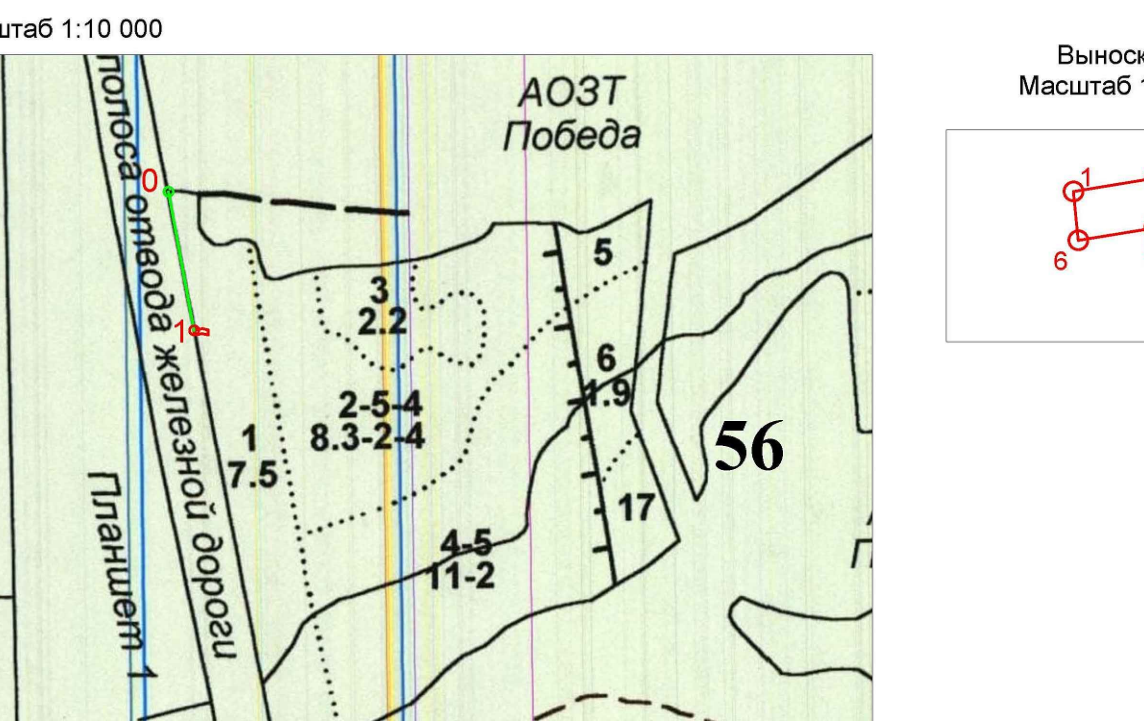
					05.0184/305134-1204650-001-ПМТ				
					«Разъезд Низы на перегоне Уторгош – Сольцы Октябрьской железной дороги»				
Изм.	Кол.	Лист	№ док.	Подп.	Дата	Документация по планировке территории	Стация	Лист	Листов
Разр.		Искитина			03.2024	Проект межевания территории (основная часть)	ПМТ	2	
Проектир.		Мезяков			03.2024				
Глав. спец.		Обязков			03.2024	Чертеж межевания территории, М 1:2000			ЛЕНГИПРОТРАНС
Нач. отд.		Петушков			03.2024				
ГИП		Кичерский			03.2024				

ДОКУМЕНТАЦИЯ ПО ПЛАНИРОВКЕ ТЕРРИТОРИИ
 ПРОЕКТ МЕЖЕВАНИЯ ТЕРРИТОРИИ
 «Разъезд Низы на перегоне Уторгош – Сольцы Октябрьской железной дороги»
 ЧЕРТЕЖ ПО ОБОСНОВАНИЮ ПРОЕКТА МЕЖЕВАНИЯ ТЕРРИТОРИИ
 Местоположение: Российская Федерация, Новгородская область, Шимский муниципальный район,
 Солецкий муниципальный округ



Участок площадью 0,0121 га
 Шимское лесничество, Солецкое участковое лесничество
 квартал (выдел) часть выдела II – 56/часть выдела II

Схема расположения проектируемого лесного участка в границах лесничеств,
 участковых лесничеств, лесных кварталов, лесотаксационных выделов



					05.0184/305134-1204650-001-ПМТ				
					«Разъезд Низы на перегоне Уторгош – Сольцы Октябрьской железной дороги»				
Изм.	Кол.	Лист	№ док.	Подп.	Дата	Документация по планировке территории	Страница	Лист	Листов
Разр.		Никитина			02.2024	Проект межевания территории (основная часть)	ПМТ	3	
Проект.		Мезяков			02.2024				
Глав. спец.		Обязков			02.2024	Чертеж межевания территории, М 1:2000			
Нач. отд.		Петяков			02.2024				
ГИП		Князевский			02.2024				ЛЕНГИПРОТРАНС